

Die passenden Fachkräfte von  
morgen spielend einfach gewinnen!  
Innovativ und authentisch vernetzen.

 **Fachzubi**.de

**Kicker** Karriere  
Messe

Dein Tor zum Traumjob!

**Termine 2024**

[www.fachzubi.de/termine](http://www.fachzubi.de/termine)

**10-14 Uhr · Eintritt Frei**

Büro SAARLAND: 06831 / 166 23 20

Büro RHEINLAND-PFALZ: 06131 / 489 49 47



[messe@fachzubi.de](mailto:messe@fachzubi.de)

Vorstellung für Unternehmen





## Stehen Sie auch vor der Herausforderung qualifizierte und passende Mitarbeiter\*innen für Ihr Unternehmen zu finden?

Auf der Fachzubi „Kicker Karriere Messe“ treffen Sie auf vielversprechende Talente aus der Region, die gezielt nach dem Traumjob suchen: **werden Sie zum Bewerbermagnet!**

### Unser Konzept

## Innovativ & authentisch vernetzen.

Neben dem klassischen Messe-Erlebnis knüpfen Sie beim Fachzubi „Tischkicker“ spielerisch Kontakte zu potenziellen Bewerber\*innen, brechen sofort das Eis und schaffen somit eine sympathische Verbindung.

Entdecken Sie die spielerische Seite des authentischen Netzwerks und nutzen Sie die Gelegenheit, beim Tischkicker die Fähigkeiten der Schüler\*innen kennenzulernen.

Gleichzeitig können Sie sich entspannt über Ausbildungsberufe austauschen und einen bleibenden Eindruck hinterlassen. **(Tischkicker ist ein freiwilliges Angebot)**

# Ablaufplan

## Das Event



Im Voraus erhalten Schulen (u.a. Realschulen, Gymnasien, BBZ) Informationen über die teilnehmenden Unternehmen und deren Stellenangebote. Dadurch ermöglichen wir den Schüler\*innen, bereits vor dem Messebesuch einen ersten Eindruck von Ihrem Unternehmen zu gewinnen und sich persönlich mit Ihnen vertraut zu machen.

Anschließend werden die Schulklassen innerhalb vereinbarter Zeitfenster die Fachzubi Messe besuchen. Dies bietet Ihnen die optimale Gelegenheit, interessierte Bewerber\*innen an Ihrem Messestand kennenzulernen und Bewerbungen direkt zu erhalten.

8.00 - 9.45 Uhr

Aufbau

10.00 Uhr

Begrüßung

**MESSE ERÖFFNUNG:**

Ankunft der Schulklassen im 60-90 Minuten Rhythmus sowie kostenfreier Eintritt für alle Berufsinteressierte.

**Parallel zum Messegesehen:**

Tischkicker Spiele zwischen Mitarbeiter\*innen und Schüler\*innen, Virtual Reality Angebot, Job Slam / Vorträge der Unternehmen

14.00 Uhr

MESSE ENDE

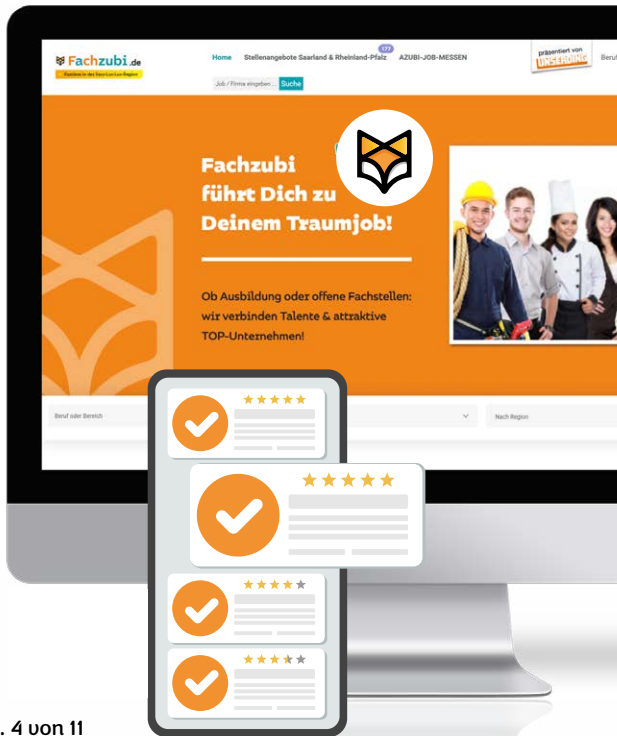
14.00 - 16.00 Uhr

Abbau

Rubrik: Virtual Reality  
Berufe in 360° erleben



# Unternehmensprofil auf **Fachzubi.de** + in der **JOB APP**



## CROSSMEDIALE REICHWEITE (ONLINE + JOB APP)



### Ihr individuelles Unternehmensprofil

Zu Ihrer Messeteilnahme erhalten Sie zusätzlich auf [www.Fachzubi.de](http://www.Fachzubi.de) einen **Online Eintrag** mit:

- ✓ Kontaktdaten und Firmenlogo
- ✓ Verlinkungen zu Ihrer Website und E-Mail
- ✓ Vorstellung Ihres Unternehmens (Porträt)
- ✓ Bilder-/Videogalerie
- ✓ aktuelle/n Stellenausschreibung/n mit Direktbewerbung

### DAS BESONDERE:

Potenzielle Bewerber\*innen erhalten bereits im Vorfeld Einblick über offene Stellenausschreibung(n) und die teilnehmenden Unternehmen. Diese Informationen sind sowohl auf Fachzubi.de als auch über die Fachzubi JOB APP verfügbar, die gezielt an Schulen und im Traumjob Magazin kommuniziert wird.

✓ **Zielgenaue Kommunikation**



## Auf sympathischer Ebene kickern + connecten!

In einer Art „Speeddating“ werden Schüler\*innen und Unternehmen in immer neuen Teams kombiniert und spielen gemeinsam Tischkicker.

Hierbei entsteht nach nur wenigen Minuten am Kickertisch eine vertraute Atmosphäre, in der sich alle in entspannter Weise über berufsbezogene Themen wie Ausbildung und Karriere austauschen können.



Vervielfachen Sie  
Ihre Kontaktchancen!

## TEILNAHME AM TISCHKICKER

Freiwilliges Angebot

Entscheiden Sie als Unternehmen wieviele Mitarbeiter\*innen am Tischkicker teilnehmen möchten. Steigern Sie Ihre Erfolgsaussichten bei der Matchfindung und multiplizieren Sie Ihre Möglichkeiten, passende Kandidaten zu finden.

Innovativ & authentisch  
vernetzen.



# MESSEMAGAZIN

✓ Zu Ihrer Messeteilnahme erhalten Sie eine Vorstellung im Messemagazin:

- >> Logo mit Kontaktdaten, Website, E-Mail
- >> QR-Code mit Verlinkung auf Ihre Website
- >> Stellenaussagen in Textform (je nach Paket)



**Fachzubi.de**  
**MESSEMAGAZIN**

Praktika, Studium,  
Ausbildung & Fachstellen

Entdecke regionale  
TOP-Unternehmen  
und attraktive  
Stellenaussagen!



★ Kostenlos zum Mitnehmen! ★

**Printauflage:**  
**18.400 Exemplare**

**Verteilung:** ca. 14 Tage vor Messebeginn in hochfrequentierte Auslegestellen u.a. an Schulen, Gemeinden, Institutionen, Supermärkten, Tankstellen, Bäckereien, Cafés sowie am Messetag am Eingang erhältlich.

Optional  
zubuchbar:

✓ **Starke Wahrnehmung**

**Imageanzeige 1 Seite A5**

Druckdaten bitte senden an: [messe@fachzubi.de](mailto:messe@fachzubi.de)

# JOB SLAM Vortrag Ihrer Stellenaussagen (optional)

Neben der Präsentation Ihres Unternehmens mit aktuellen Stellenaussagen können Bilder auf einem Bildschirm projiziert werden um den Zuhörer\*innen und potenziellen Bewerber\*innen einen interessanten Einblick zu vermitteln.





# MESSETASCHE (optional)

Die FACHZUBI Messetasche enthält ein umfangreiches Paket, das Besucher\*innen begeistern wird. In der Tasche finden sie neben dem Messemagazin auch attraktive Werbegeschenke, informative Info-Flyer und hochwertige Broschüren der Aussteller-Unternehmen. Mit diesem vielseitigen Angebot möchten wir sicherstellen, dass jeder Besucher bestens informiert und gut ausgestattet die Messe verlassen kann.



# Teilnehmerpakete

## Leistungen im Überblick

	D	C	B	A
<b>STANDFLÄCHE</b> Teilnehmeranzahl	- Roll Up + Flyerständer	<b>2x2m</b> max. 2 Personen	<b>3x2m</b> max. 2 Personen	<b>3x2m</b> max. 4 Personen
Ansprache an <b>Schulen, öffentlichen Einrichtungen und Arbeitsagentur</b> , Bewerbung über Social Media/Zeitung/Radio	✓	✓	✓	✓
Firmenporträt im <b>Messemagazin</b> mit Logo, Kontaktdaten, Stellen- anzeige(n) + QR CODE Link auf Wunsch URL	✓	✓	✓	✓
<b>▼ + GRATIS VORTEILE! ▼</b>	Betreuung durch das Fachzubi Personal	inklusive	inklusive	inklusive
Platzierung Ihrer Stellenanzeige(n) auf der „ <b>Fachzubi JOBWALL</b> “ am Messestag (Ausdruck 1x DIN A4 pro Anzeige)	✓ <b>1 Stellenanzeige</b>	✓ <b>bis zu 2 Stellenanzeigen</b>	✓ <b>bis zu 3 Stellenanzeigen</b>	✓ <b>bis zu 4 Stellenanzeigen</b>
Sichtbarkeit Ihrer Stellenanzeige(n) auf <b>Fachzubi.de + JOB APP</b> + <b>GoogleForJobs + Kommunikation an Schulen und Berufsbildungszentren (BBZ)</b>	✓ <b>Unternehmensprofil + 1 Stellenanzeige</b>	✓ <b>Unternehmensprofil + bis zu 2 Stellenanzeigen</b>	✓ <b>Unternehmensprofil + bis zu 3 Stellenanzeigen</b>	✓ <b>Unternehmensprofil + bis zu 4 Stellenanzeigen</b>
Auswahl an <b>Getränken am Messetag</b> (Ansprechpartner*in und Service vor Ort)		✓	✓ <b>+ Catering: Backwaren/Snacks</b>	✓ <b>+ Catering: Backwaren/Snacks</b>
<b>Teilnahme am „Tischkicker“</b> mit Schüler*innen (freiwilliges Angebot)				
<b>Weitere Vorteile zubuchbar</b> siehe <b>Anmeldeformular mit Preisen</b>	✓	✓	✓	✓

# Mietmobiliar

optional buchbar  
siehe Anmeldeformular  
mit Preisen



Eine starke Präsentation,  
die in Erinnerung bleibt!



## Stuhl

**Tisch** (ca. 130cm breit)

**Designhocker** (schwarz)

**Steh­tisch mit Husse** (weiß, Ø 90cm Fläche)

**Theke / Counter** (ca. 1m Breite x 1.30m Höhe)

**Flyer­ständer A4 • 5 Fächer** (135cm hoch)

## Produktion 1 Roll-Up

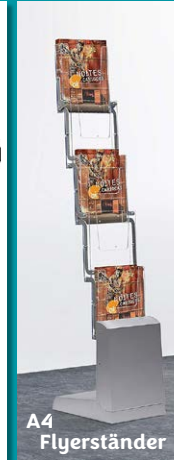
Format: 200cm hoch x 85cm breit,  
4-farbiger Druck und hochwertiger Tragetasche!

**Das Roll-Up wird am Tag der Messe bereits für Sie am Stand  
aufgebaut und ist nach der Messe Ihr Eigentum.**

Unser Service: kostenlose Gestaltung auf Anfrage.



Designhocker



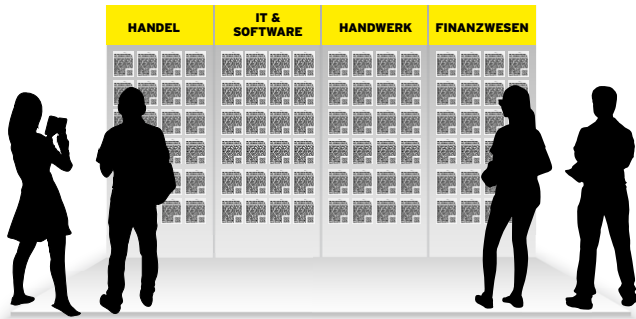
A4  
Flyerständer



Steh­tisch mit Husse

## Jobwall

1 Stellenausschreibung = 1 DIN A4  
**Bitte ausdrucken und mitbringen!**



Roll-Up  
85cm breit  
x 200cm hoch

inkl. Tragetasche

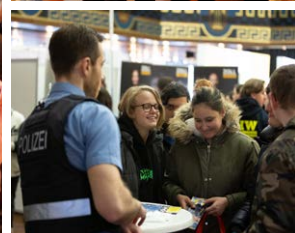


Theke / Counter Rückansicht





# Rückblick Fachzubi Messen 2023





# FACHZUBI MESSEN

## Saarland / Rheinland-Pfalz

### TERMINE 2024

**TRIER**, Robert-Schuman-Haus, Do, 29.02.24

**ST. INGBERT**, Stadthalle · Mi, 13.03.

**DILLINGEN**, Stadthalle · Do, 14.03.

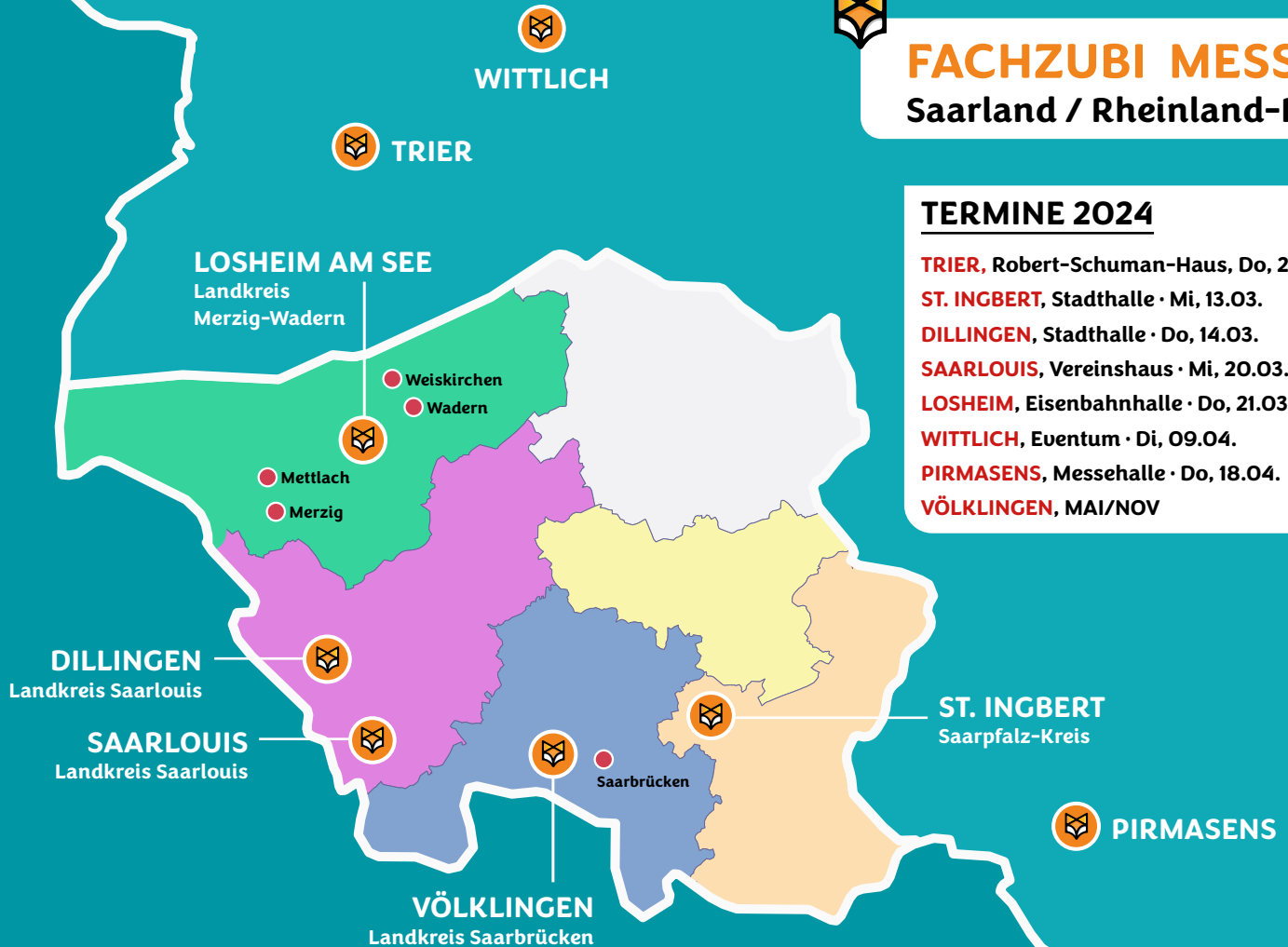
**SAARLOUIS**, Vereinshaus · Mi, 20.03.

**LOSHEIM**, Eisenbahnhalle · Do, 21.03.

**WITTLICH**, Eventum · Di, 09.04.

**PIRMASENS**, Messehalle · Do, 18.04.

**VÖLKLINGEN**, MAI/NOV



## Kontakt

Wir freuen uns auf  
eine erfolgreiche  
Zusammenarbeit!

Für Rückfragen stehen wir  
Ihnen gerne zur Verfügung:

**Fachzubi®** Talentgewinnung + Messeverlag

// Standort: Saarland

Heiligenstr. 139 · 66740 Saarlouis

// Standort: Rheinland-Pfalz

Gutenberg Park

Robert-Koch-Str. 50 · 55129 Mainz

Unser Büro: 06831 / 166 23 20 (Mo-Fr 8-17 Uhr)

E-Mail: [messe@fachzubi.de](mailto:messe@fachzubi.de)

Web: [www.fachzubi.de](http://www.fachzubi.de)

Ihre Ansprechpartner  
rund um die FACHZUBI  
TALENTE + KARRIERE MESSE:



Jetzt anmelden  
& die passenden  
Mitarbeiter\*innen  
gewinnen!

Andreas Meissner  
Messe Organisation  
+ Betreuung, Inhaber

Tamina Rintelmann  
Kommunikation  
+ Konzeption

*Innovativ und authentisch vernetzen.*